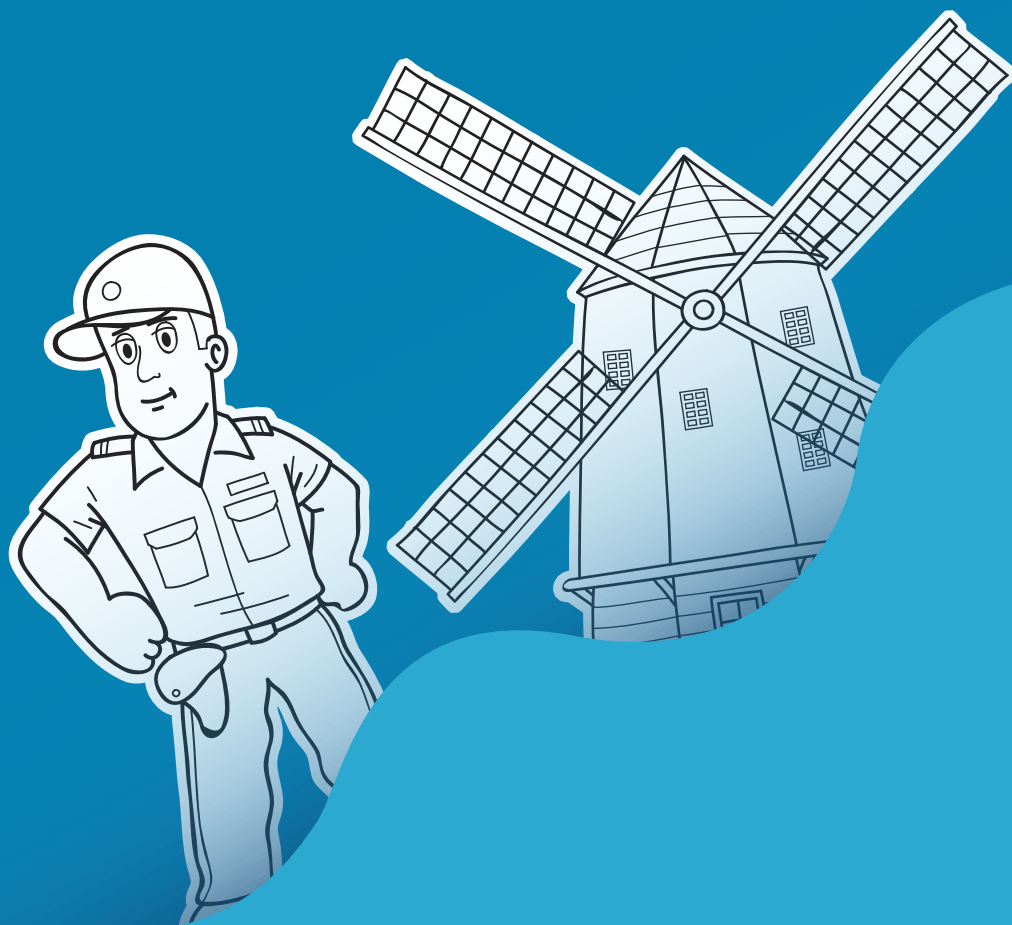


# KOLOROWANKA



Fundusze  
Europejskie  
Infrastruktura i Środowisko



Państwowe  
Gospodarstwo Wodne  
Wody Polskie

Unia Europejska  
Fundusz Spójności



Projekt Kompleksowe Zabezpieczenie Przeciwpowodziowe Żuław – Etap II – Regionalny Zarząd Gospodarki Wodnej w Gdańsku jest dofinansowany przez Unię Europejską z Funduszu Spójności w ramach Programu Operacyjnego Infrastruktura i Środowisko 2014-2020

Czy wiesz, że Żuławy Wiślane to teren nizinny, z jedyną w Polsce depresją, czyli obszarem położonym poniżej poziomu morza? Miejsce jest bardzo narażone na zalania i powodzie, dlatego należy przygotować się do nich wcześniej! Czy wiesz, co należy ze sobą zabrać w przypadku zagrożenia?



WAŻNE DOKUMENTY



PRZYJMOWANE LEKI



PRZENOŚNE RADIO



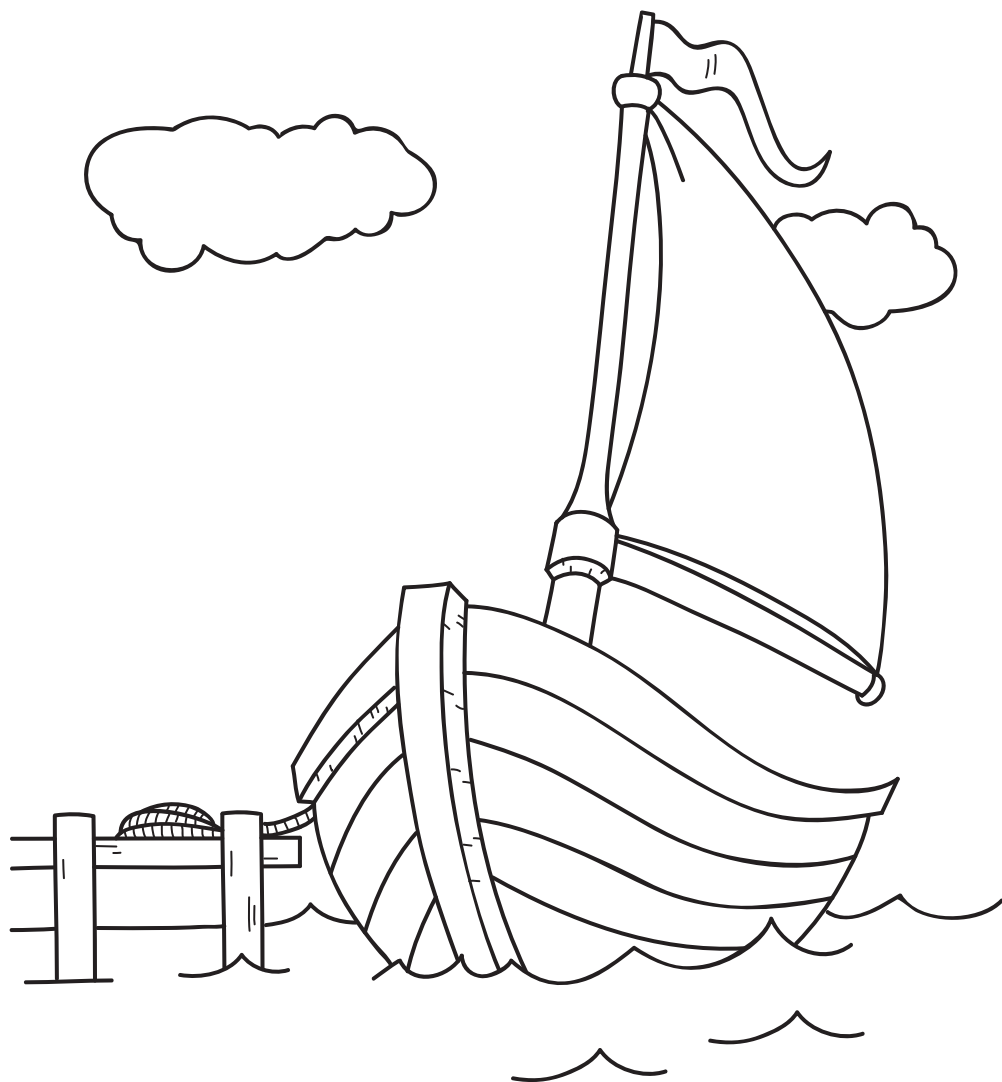
ŻYWNOŚĆ I WODĘ



DODATKOWE UBRANIE

■ Cześć! Chcesz poznać Żuławy? Wsiadaj z nami do łodzi i wypływamy w podróż!

**Pokoloruj łódź zacumowaną przy brzegu.**



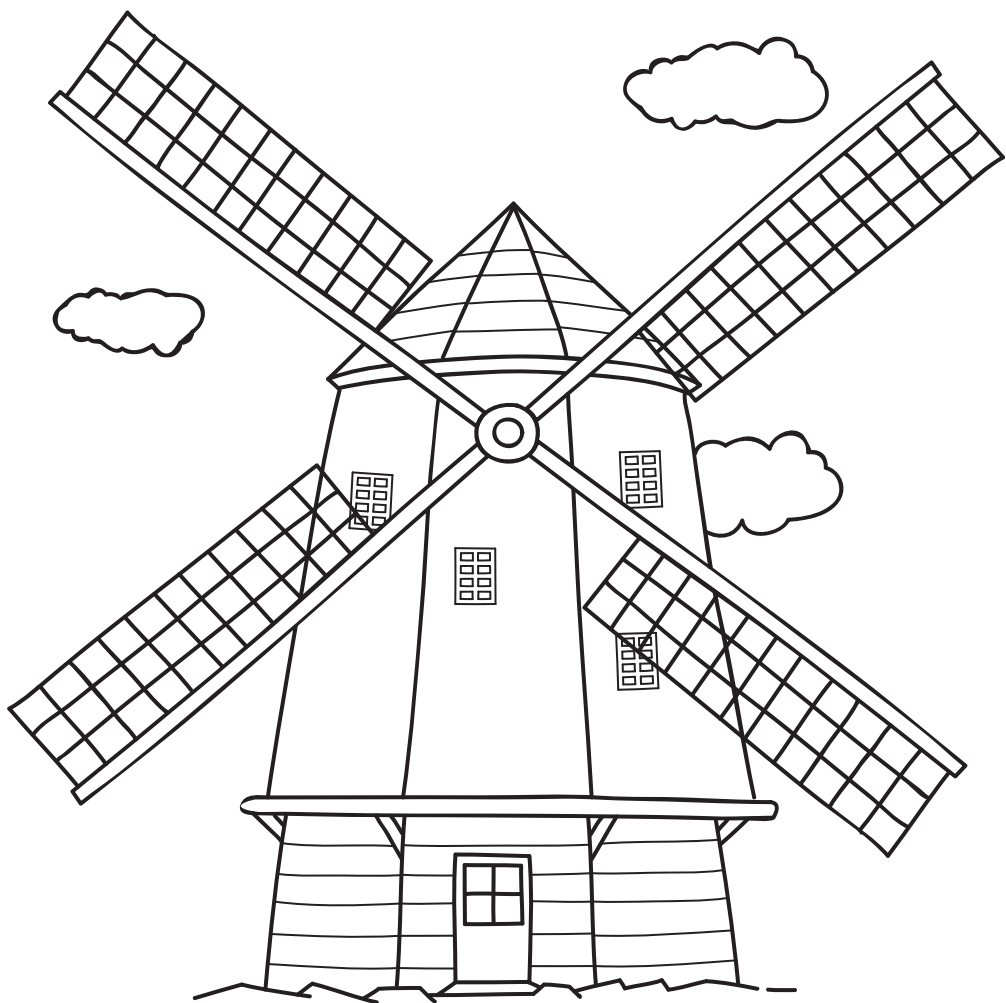
■ Żuławy to teren położony na północy Polski, czy wiesz, gdzie się znajduje i jaki obszar obejmuje?

**Pokoloruj zaznaczony na mapie obszar Żuław na zielono, a rzeki na niebiesko. Jeśli masz ochotę - zaznacz także miejsce, z którego pochodzisz!**



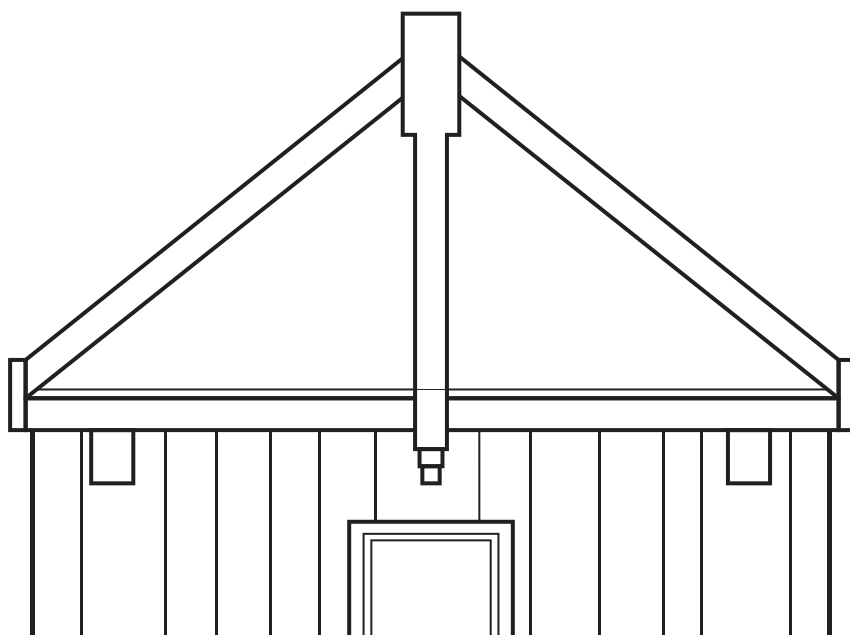
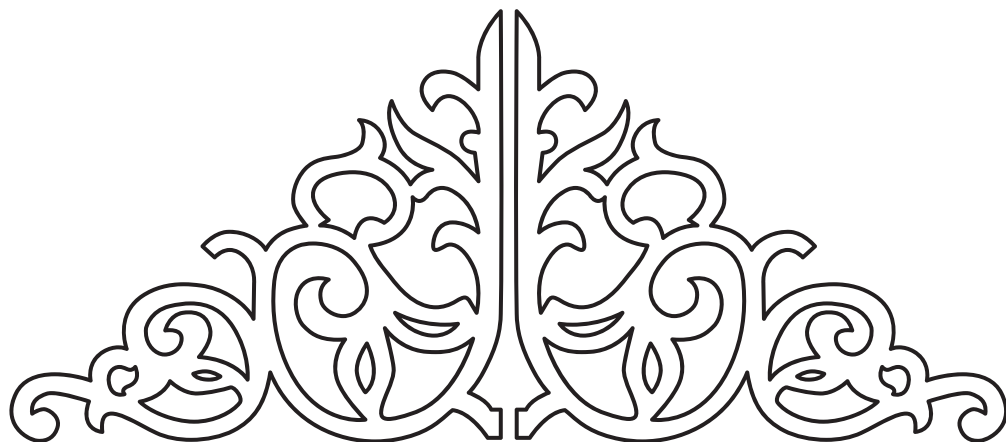
■ Na Żuławach pracowały przepiękne wiatraki Holenderskie.

**Wybierz kolory i nadaj barwy wiatrakowi.**



■ Poniżej widzisz żuławski dom podcieniowy, cały z drewna!

Spójrz, jakie piękne zdobienie znajduje się pod dachem!  
Umiesz namalować podobne?



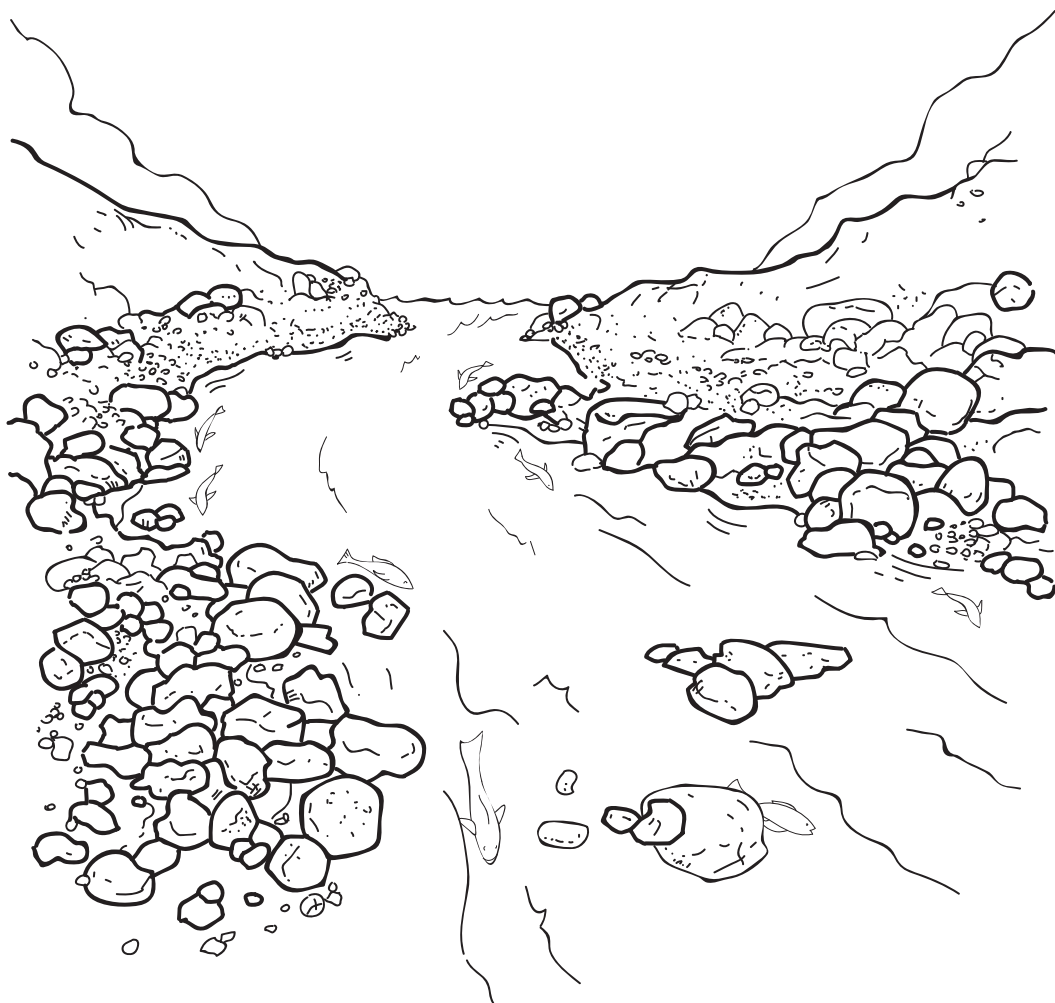
■ Patrz! Mijamy dwie łodzie motorowe, prawie identyczne!

**Znajdź pięć różnic i pokoloruj łodzie.**



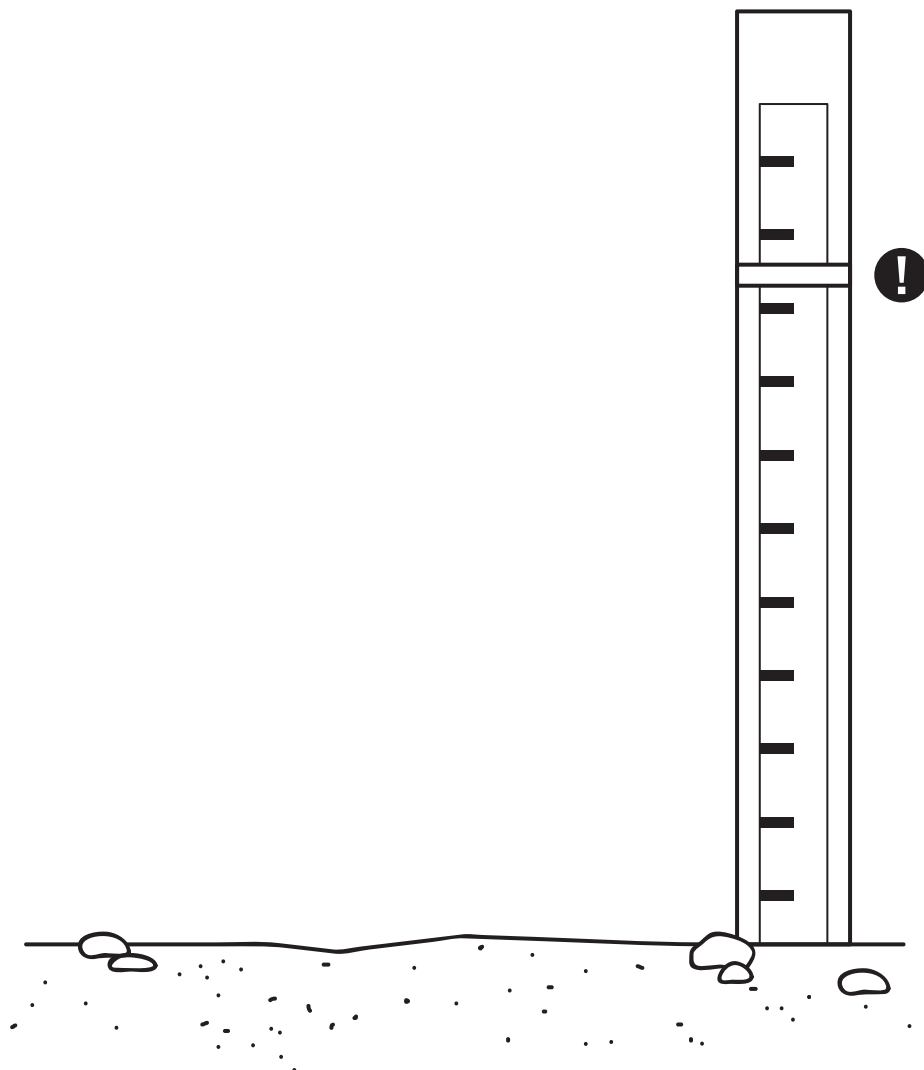
■ Kamieniste brzegi rzek skrywają miejsca, gdzie mieszkają ryby (np. okonie).

**Pokoloruj i policz, ile ryb schowało się w zakamarkach rzeki.**



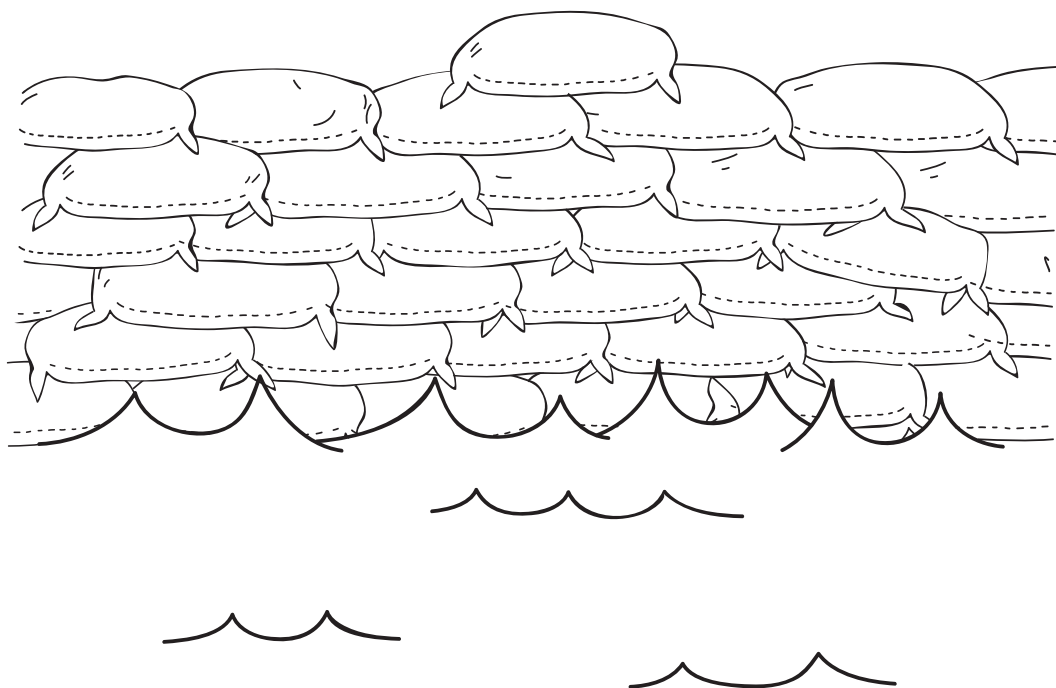
- Żuławy to malowniczy region, jednak ze względu na swoje położenie jest bardzo narażony na powódzie. Obserwując poziom rzeki i odpowiednio się przygotowując - jesteśmy bezpieczniejsi!

**Zaznasz niebieską kredką i pokoloruj rzekę, aby nie przekroczyć wyznaczonej linii na wodowskazie pokazującym poziom wody w rzece.**



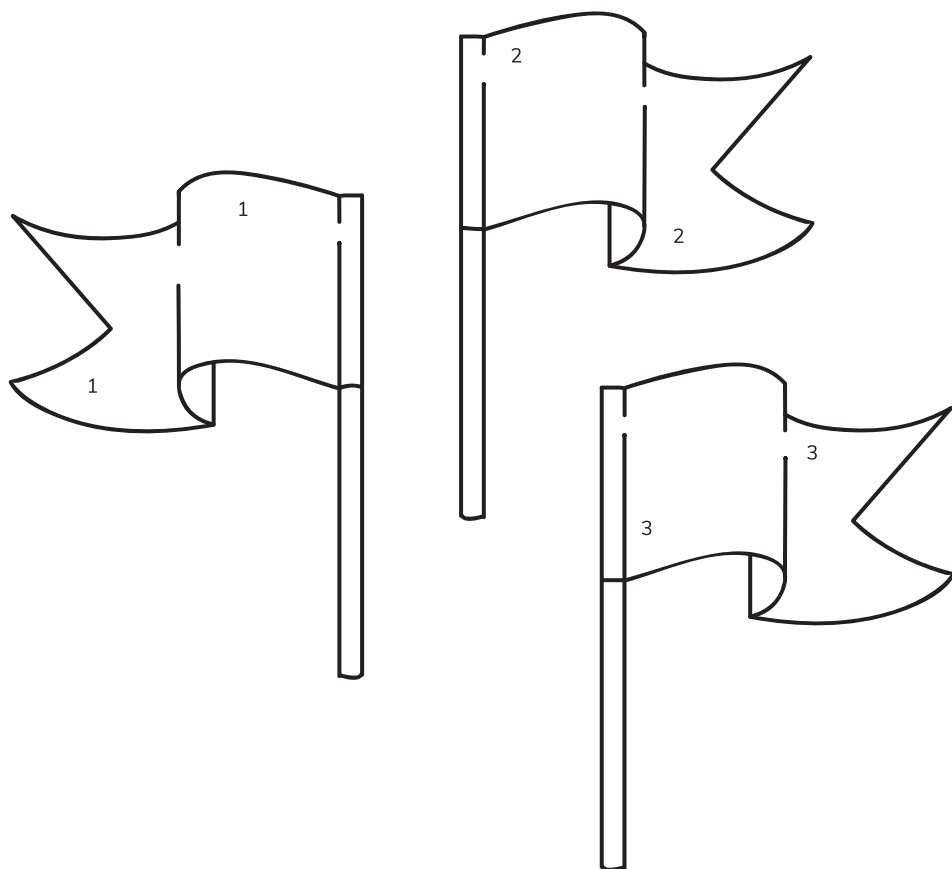
- Kiedy przychodzi wysoka woda, worki z piaskiem często ustawiane są jako tama hamująca przepływ wody.

**Pokoloruj worki i dorysuj kilka, w taki sposób, aby układały się naprzemiennie.**



■ W czasie powodzi systemem informowania o potrzebach mieszkańców są flagi.

**Pokoloruj je zgodnie z instrukcją i zobacz, co oznaczają.**



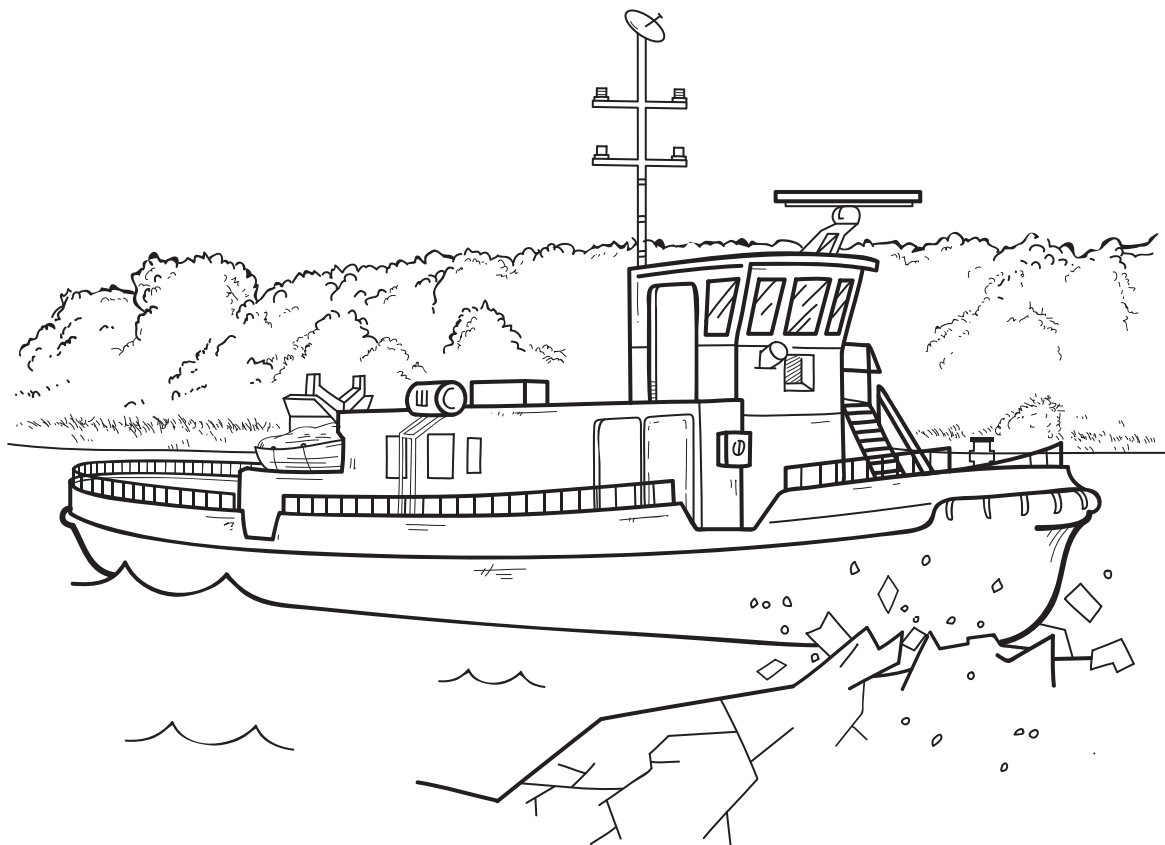
Czerwony (1) - potrzebna pomoc medyczna

Niebieski (2) - prośba o żywność i wodę

Biały (3) - potrzebna pomoc w opuszczeniu miejsca

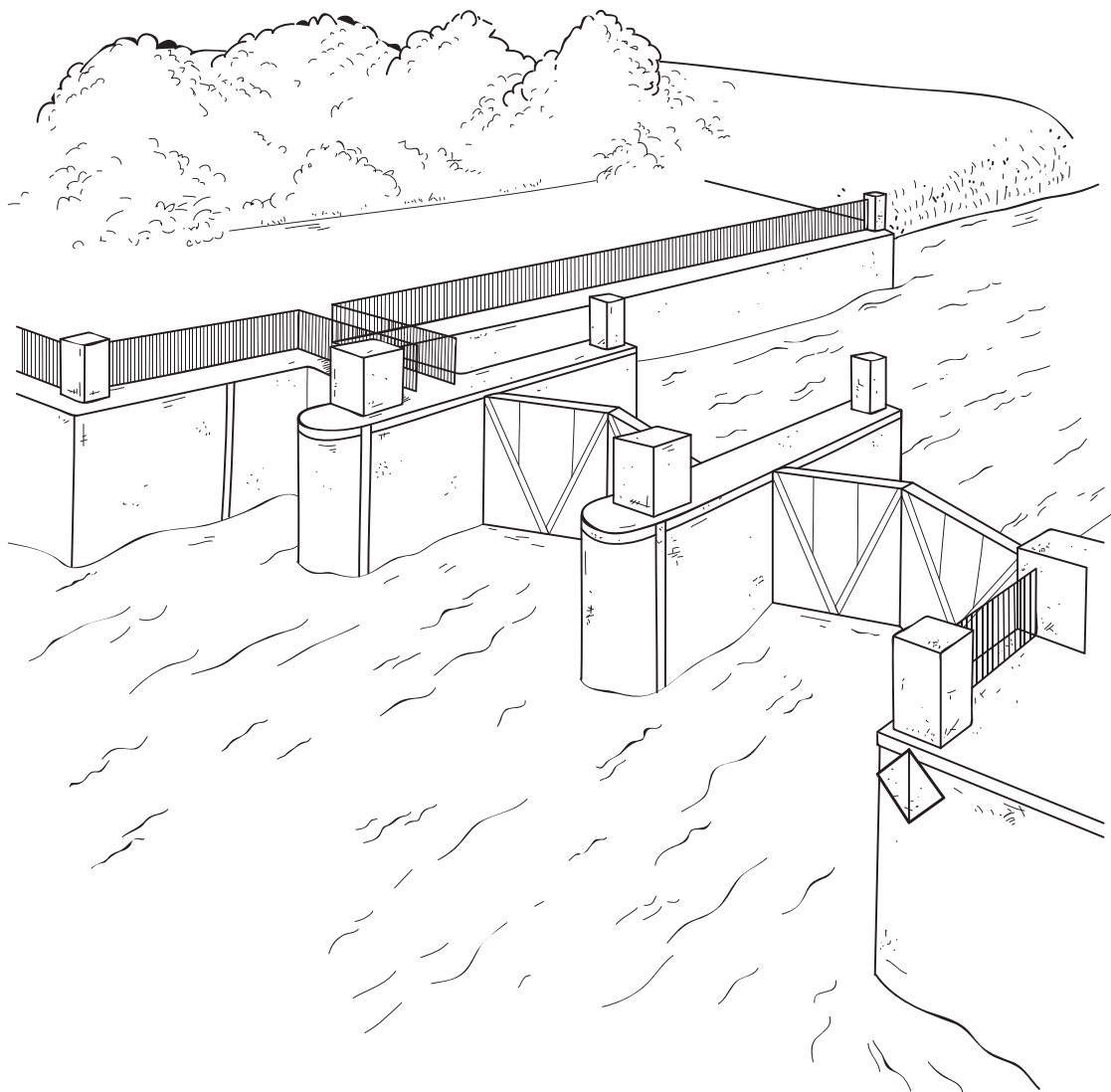
- Lodołamacze zapewniają bezpieczeństwo przeciwpowodziowe zimą. Kruszą lód, pozwalając rzecę spokojnie płynąć do morza.

**Pokoloruj lodołamacz i nadaj mu nazwę.**



■ Na rzekach ludzie budują wrota. Wiesz czemu służą?  
Ochroniają mieszkańców przed powodzią.

**Pokoloruj obrazek i zaznacz strzałkami wrota.**



■ Czy wiesz, że budowle odpychające nurt rzek i chroniące brzeg przed podmywaniem to ostrogi?

**Policz, ile ostróg jest na obrazku i pokoloruj je.**

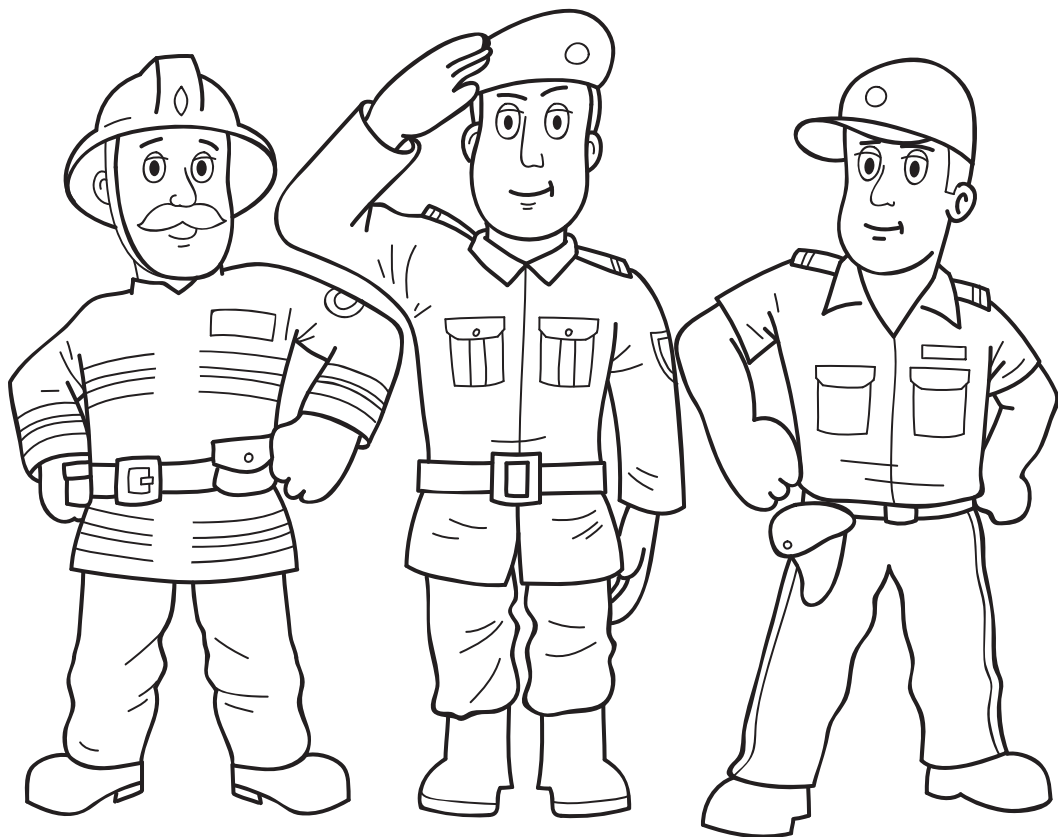


■ W czasie powodzi wchodzić na najwyższe piętro w domu!

**Dorysuj rzeczy, jakie należy wnieść na wyższe piętra domu, chroniąc je przed powodzią.**

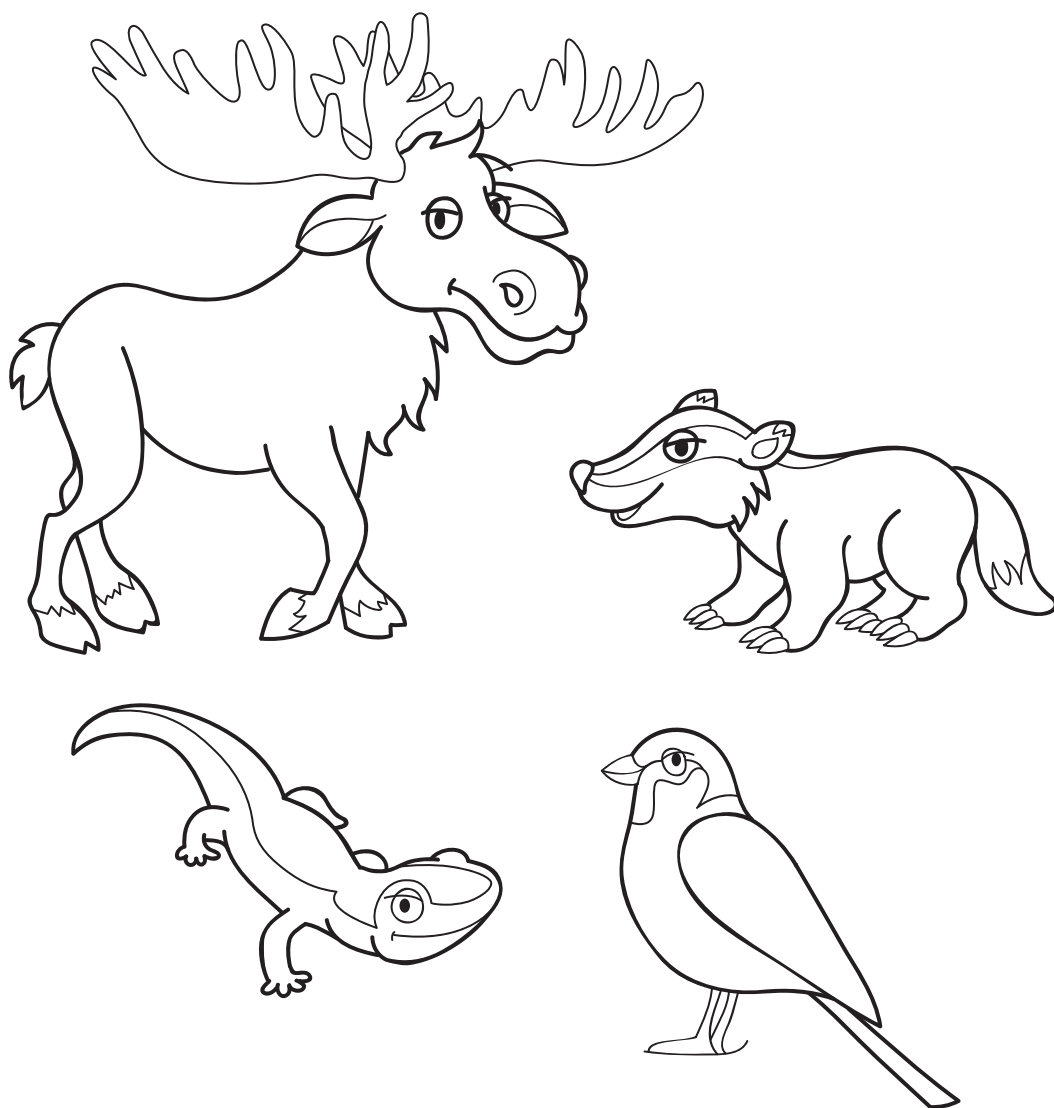
- komputer
- dokumenty
- cenne przedmioty (np. biżuteria)

■ W trakcie powodzi zawsze słuchaj poleceń wydawanych przez strażaków, żołnierzy lub policjantów!

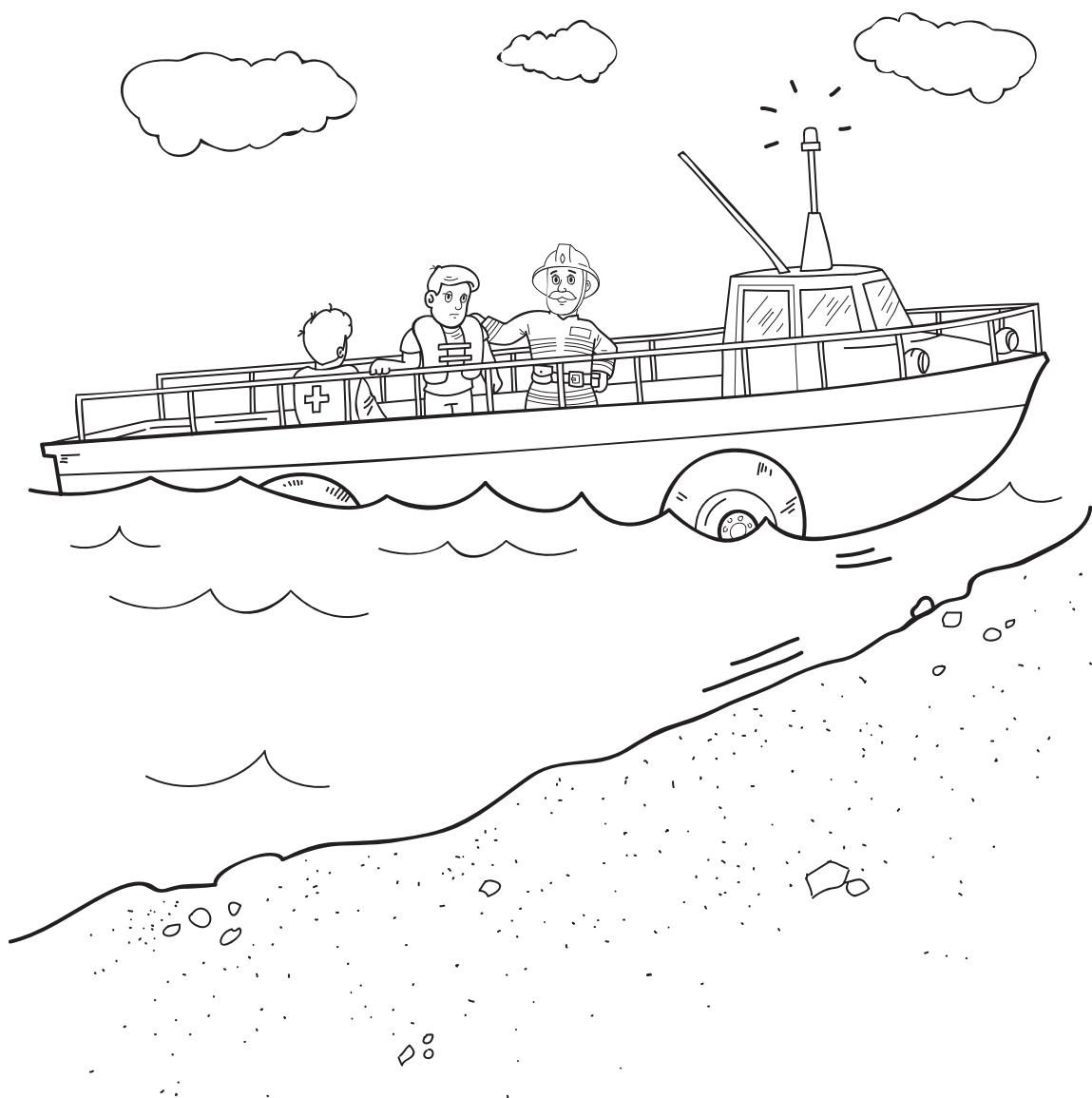


■ Nasza podróż dobiega końca. Patrz, tam widać jakieś zwierzęta, potrafisz je rozpoznać?

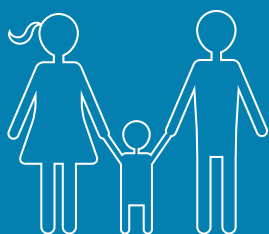
**Podpisz je i pokoloruj!**



■ Pamiętaj, że woda to żywioł, jednak wiedząc więcej, jesteś bezpieczniejszy!



Co możesz zrobić w wypadku alarmu powodziowego?



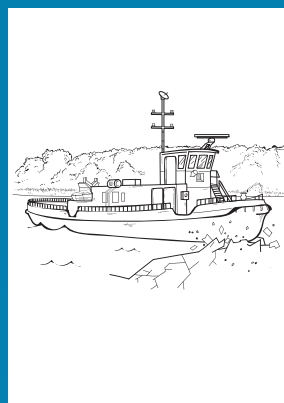
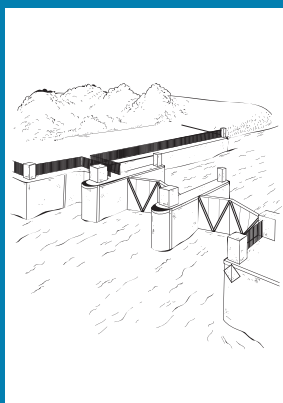
SŁUCHAJ I TRZYMAJ SIĘ BLISKO RODZICÓW



MIEJ PRZY SOBIE KARTECZKĘ Z IMIENIEM I NAZWISKIEM



W RAZIE EWAKUACJI ZABIERZ ULUBIONĄ MASKOTKĘ –  
RAZEM RAŻNIEJ!



# KOLOROWANKA

EGZEMPLARZ BEZPŁATNY



**Państwowe Gospodarstwo Wodne Wody Polskie**  
Regionalny Zarząd Gospodarki Wodnej w Gdańsku  
80 804 Gdańsk, ul. F. Rogaczewskiego 9/19  
Tel.: (58) 326 18 88, fax: (58) 326 18 89

NIP: 527 28-25 616, Regon: 368302575  
[gdansk@wody.gov.pl](mailto:gdansk@wody.gov.pl)  
[www.gdansk.wody.gov.pl](http://www.gdansk.wody.gov.pl)



**Fundusze Europejskie**  
Infrastruktura i Środowisko



Państwowe  
Gospodarstwo Wodne  
**Wody Polskie**

**Unia Europejska**  
Fundusz Spójności



Projekt Kompleksowe Zabezpieczenie Przeciwpowodziowe Żuław – Etap II – Regionalny Zarząd Gospodarki Wodnej w Gdańsku jest dofinansowany przez Unię Europejską z Funduszu Spójności w ramach Programu Operacyjnego Infrastruktura i Środowisko 2014-2020