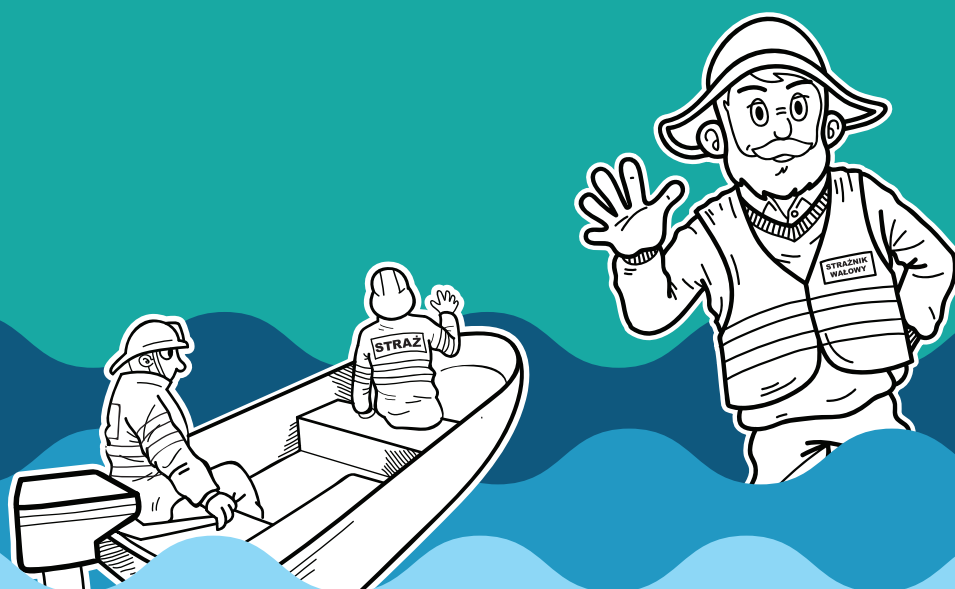




KOLOROWANKA



Projekt Kompleksowe Zabezpieczenie Przeciwpowodziowe Żuław – Etap II – Regionalny Zarząd Gospodarki Wodnej w Gdańsku jest dofinansowany przez Unię Europejską z Funduszu Spójności w ramach Programu Operacyjnego Infrastruktura i Środowisko 2014-2020

Czy wiesz, że Żuławy Wiślane to teren nizinny, z jedyną w Polsce depresją, czyli obszarem położonym poniżej poziomu morza? Miejsce jest bardzo narażone na zalania i powodzie, dlatego należy przygotować się do nich wcześniej! Czy wiesz, co należy ze sobą zabrać w przypadku zagrożenia?



WAŻNE DOKUMENTY



PRZYJMOWANE LEKI



PRZENOŚNE RADIO



ŻYWNOŚĆ I WODĘ



DODATKOWE UBRANIE

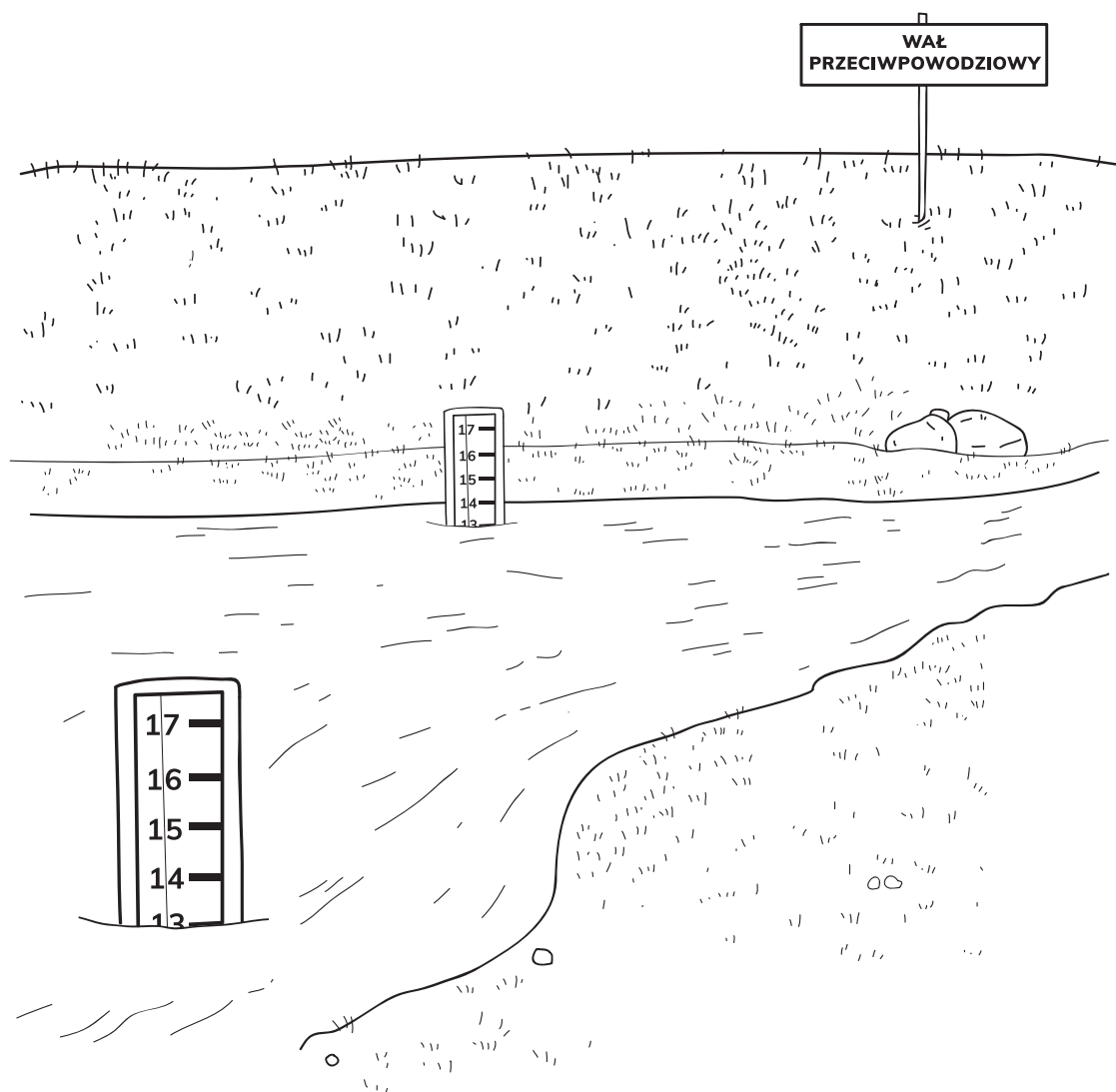
Cześć! Jestem strażnikiem wałowym i chcę pokazać, na czym polega moja praca.

Pokoloruj strój strażnika oraz narzędzia jego pracy.



Woda to żywioł! Na Żuławach bardzo łatwo może dojść do powodzi. Dlatego warto wiedzieć, co nas chroni przed powodzią i kto może nam pomóc.

Pokoloruj rzekę, wały oraz wodowskazy i zaznacz na wodowskazie, do jakiej wysokości woda w rzece jest bezpieczna.



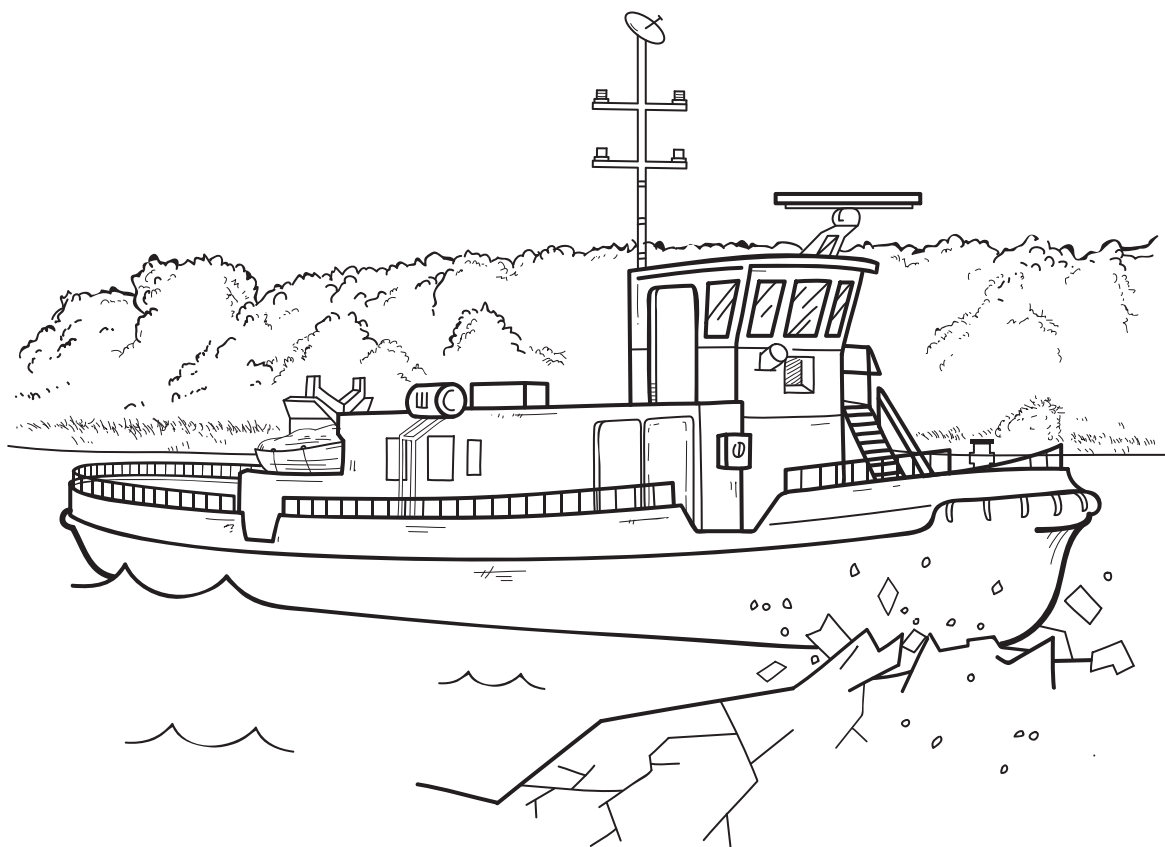
Na szczęście nad wszystkim czuwa strażnik wałowy. Regularnie sprawdza stan wałów. Gdy są w dobrym stanie, chronią przed powodzią i ludzie są bezpieczniejsi.

Pokoloruj ludzi pracujących przy naprawie wałów.



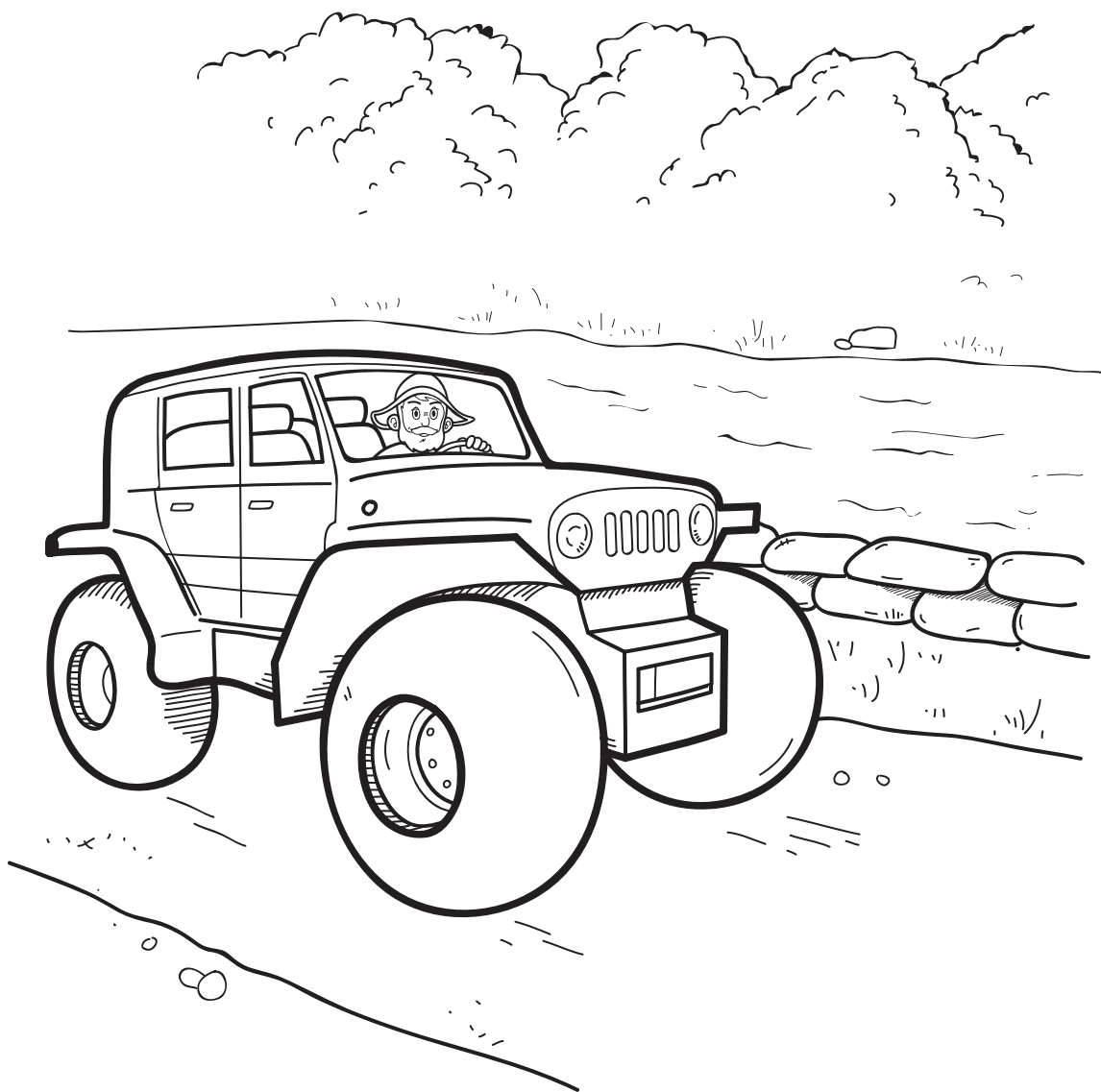
Największe zagrożenie istnieje wiosną, gdy topnieją śniegi i lody. Lodołamacze zapewniają bezpieczeństwo powodziowe zimą, kruszą lód i pozwalają rzece płynąć do morza.

Pokoloruj lodołamacz kruszący lód na rzece.



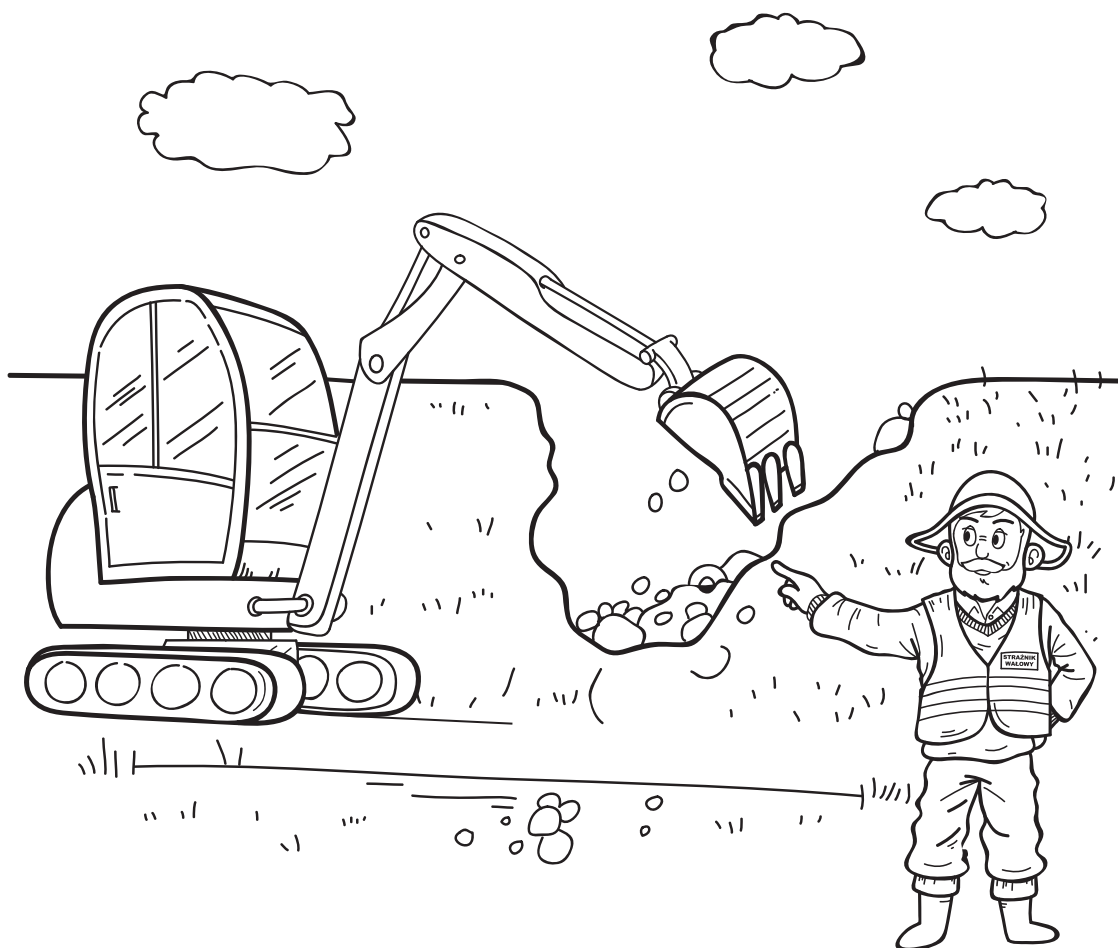
Teraz pojedziemy w górę rzeki sprawdzić stan wałów i poziom wody.

Pokoloruj strażnika jadącego swoim 4x4 wozem patrolowym.



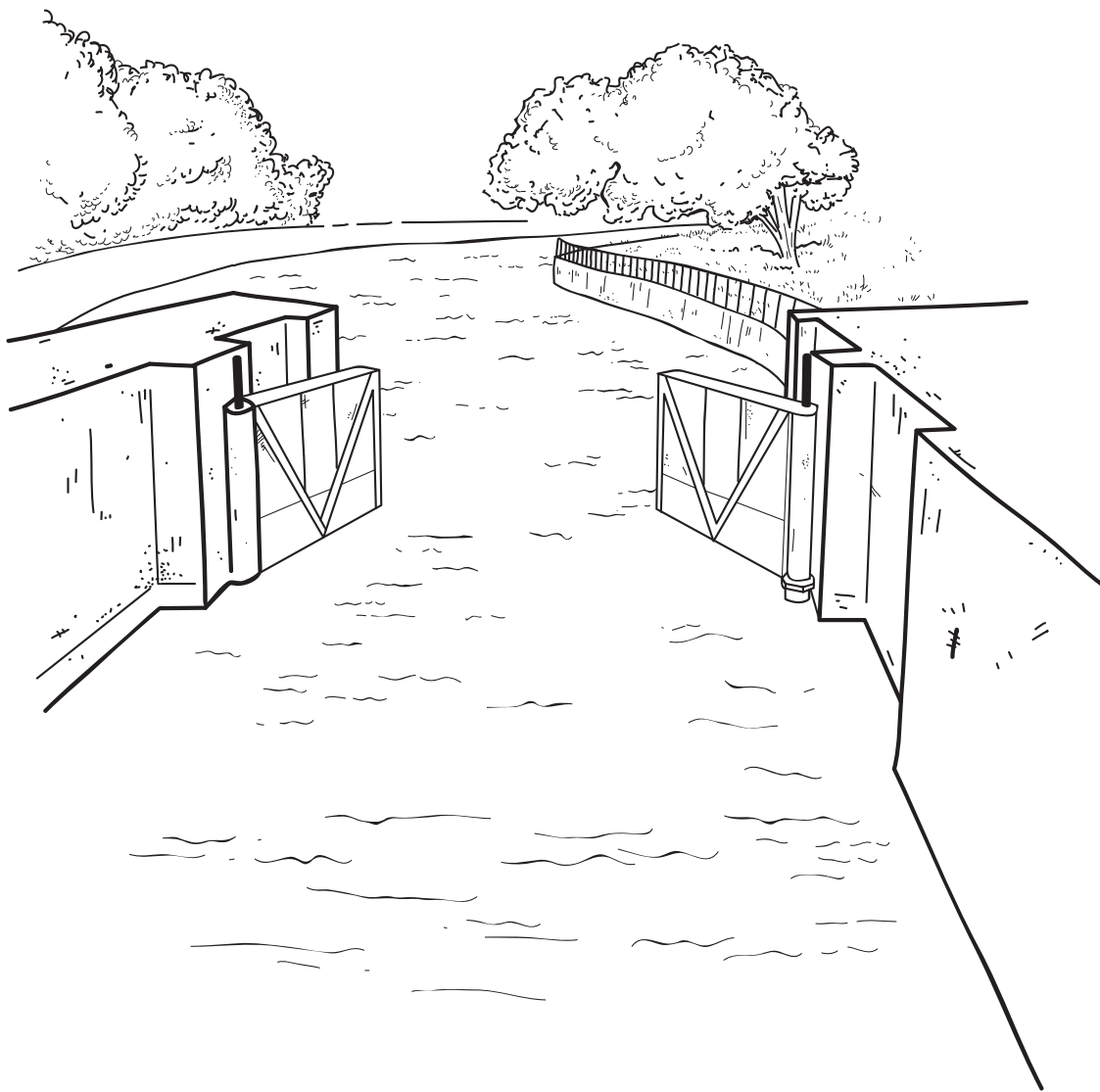
Oo! Mamy awarię wału. Wał został uszkodzony, musimy szybko go naprawić zanim woda zaleje pobliskie domy.

Pokoloruj obrazek.



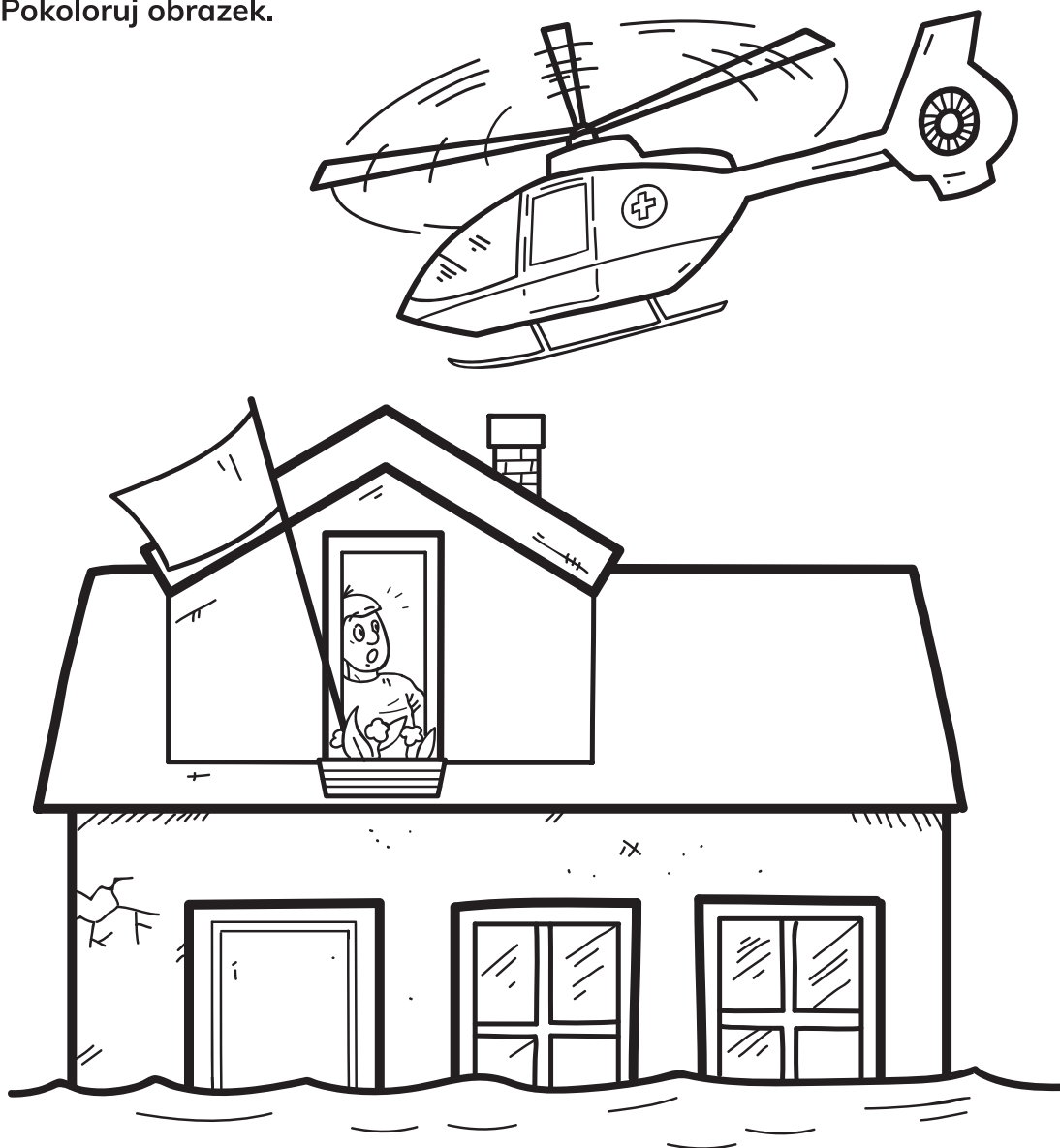
Czy wiesz, jak nazywa się ta brama? To wrota przeciwpowodziowe, które zabezpieczają przed wysokim poziomem wody.

Pokoloruj obrazek.



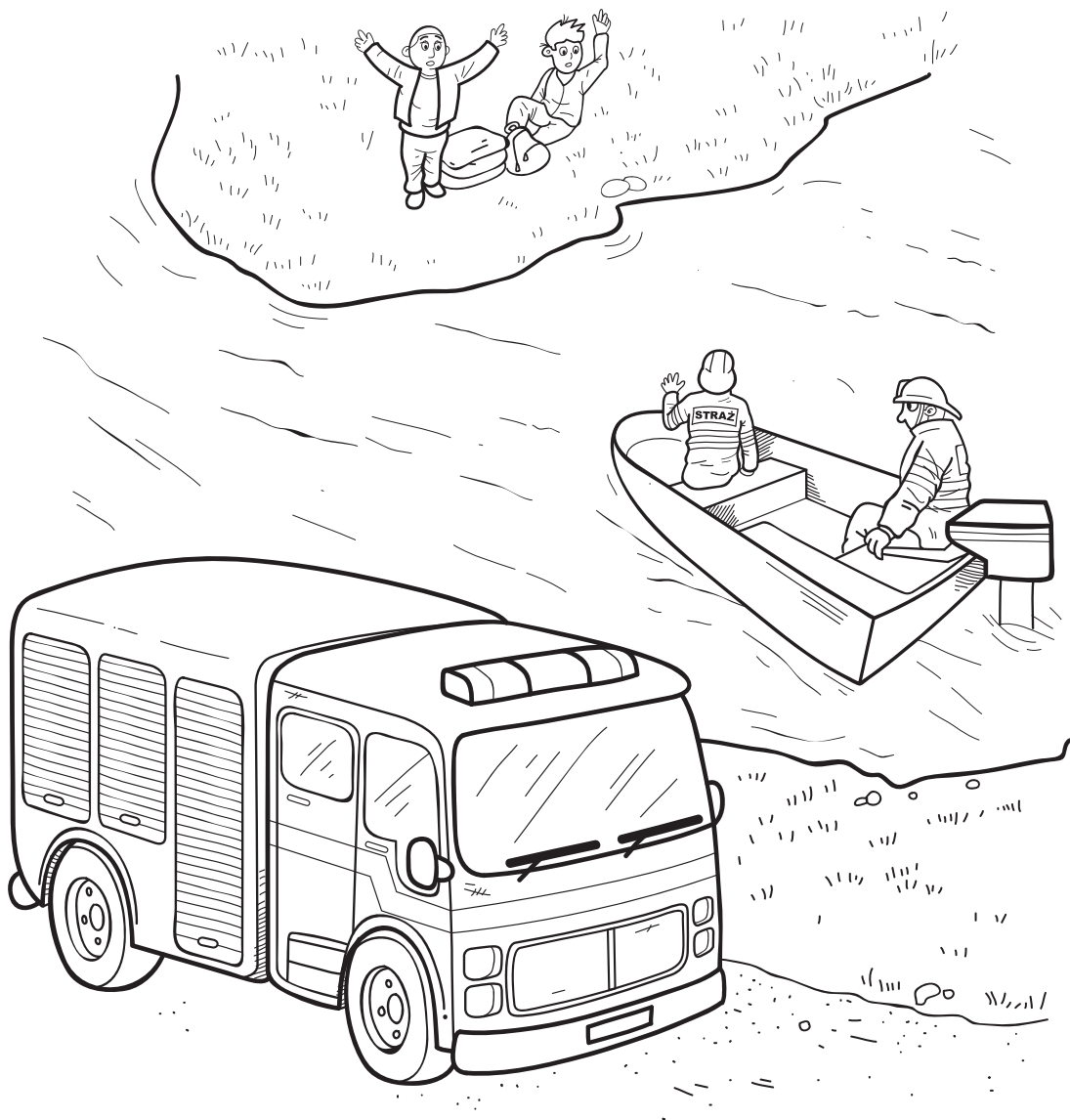
Zdarza się, że woda wylewa się z koryta i wtedy mówimy o powodzi lub podtopieniu. Czy wiesz, jak się zachować w obliczu zagrożenia?

Pokoloruj obrazek.



Na miejscu są już strażacy, którzy właśnie przystąpili do akcji.

Pokoloruj wóz strażacki oraz strażaków w łódce płynących do powodzian.



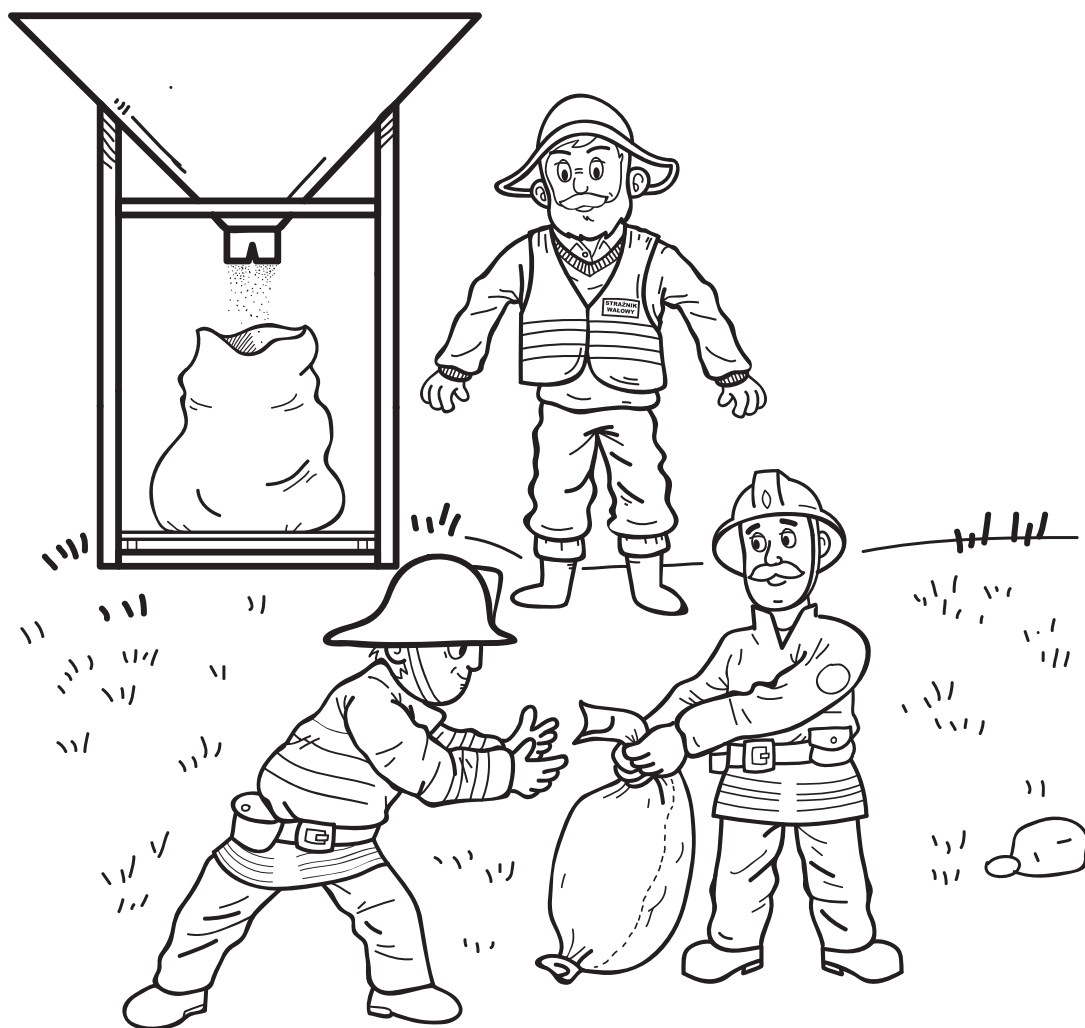
Zabezpieczenia przeciwpowodziowe muszą być szczelne.

Pokoloruj dom chroniony przez worki z piaskiem.



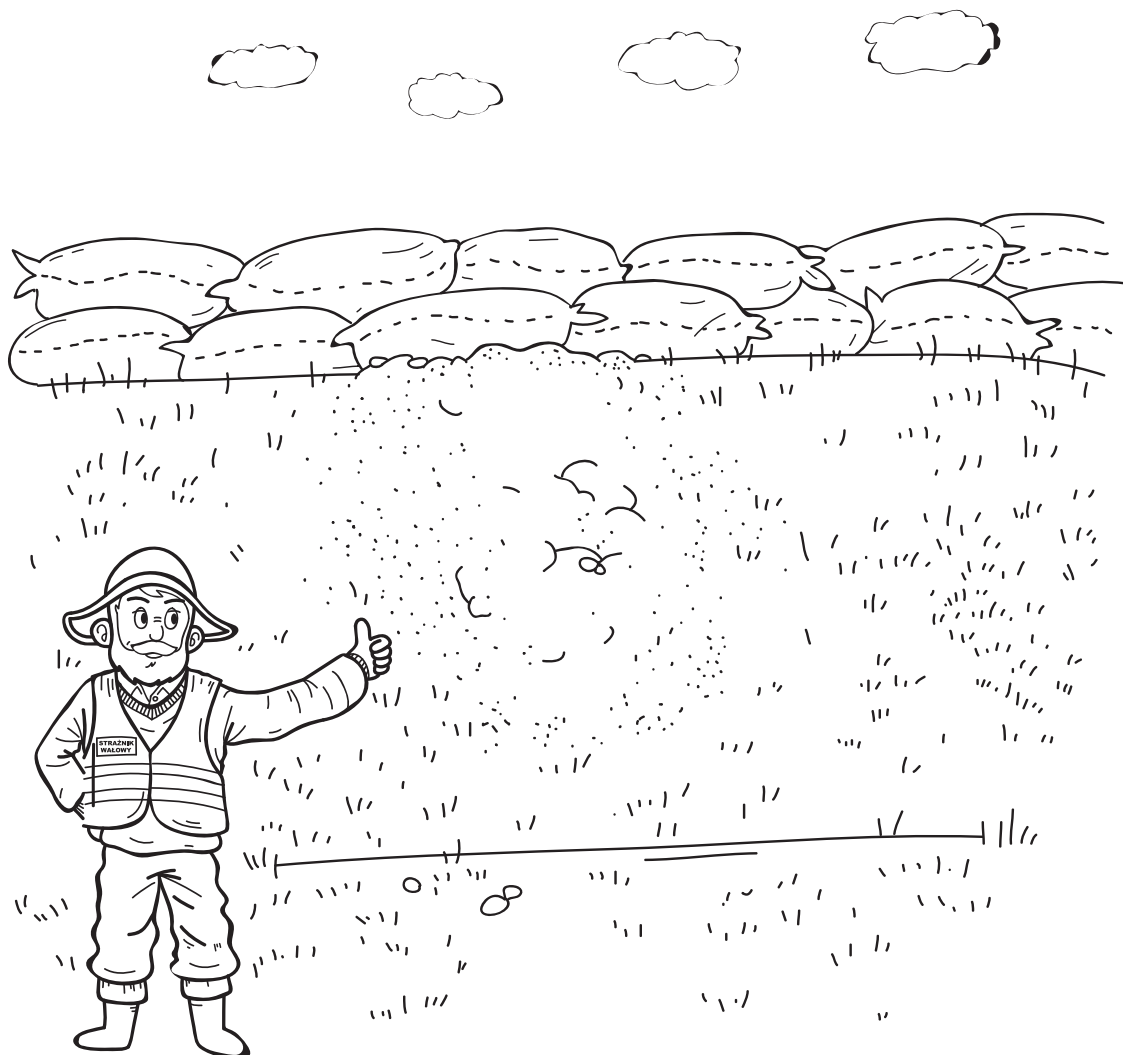
Potrzebujemy worków z piaskiem, ale jak je szybko napełnić?

Pokoloruj maszynę do napełniania worków z piaskiem i ludzi.



Wał jest naprawiony!

Pokoloruj naprawiony wał.



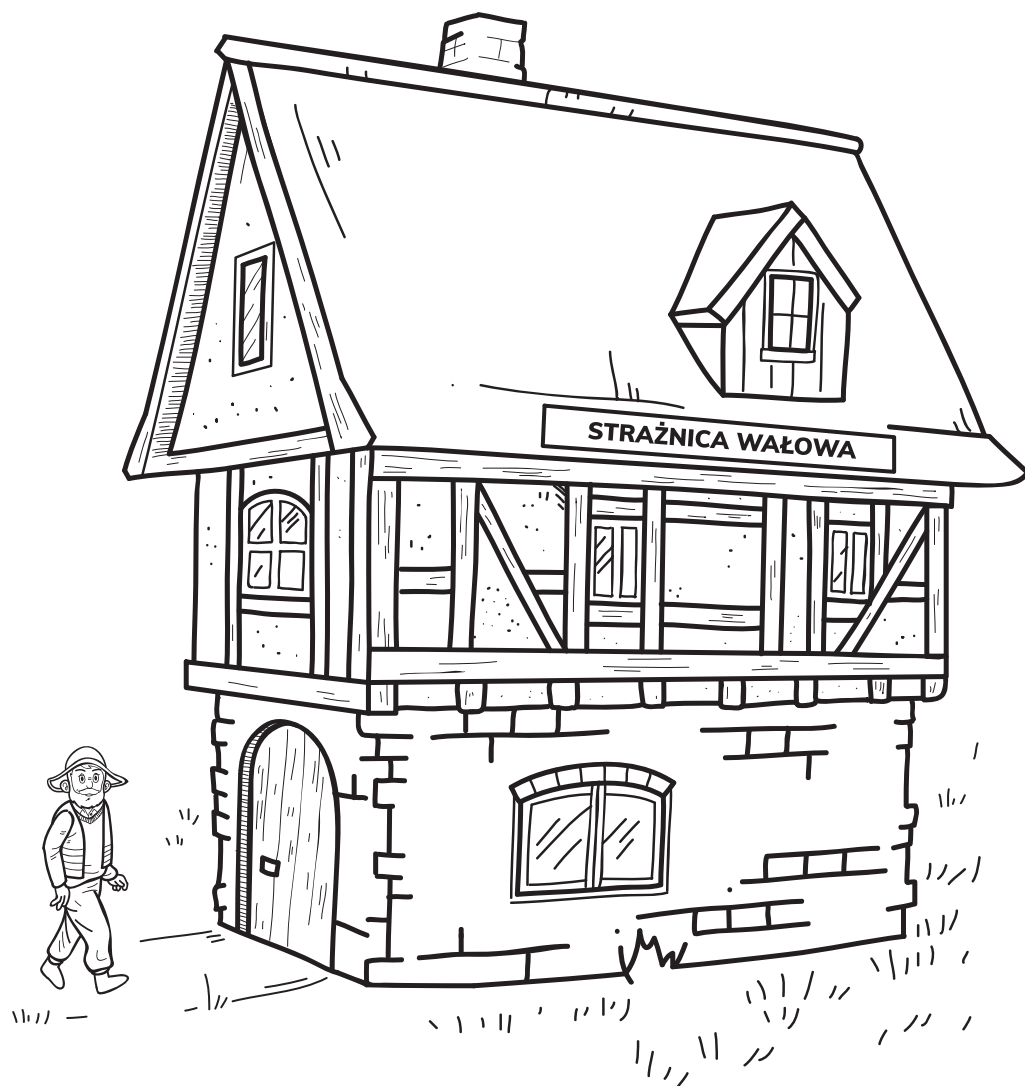
Mieszkańcy są w suchym miejscu i czekają na to, aż będą mogli wrócić do swoich domów. Wszyscy są bezpieczni.

Pokoloruj mieszkańców w bezpiecznym miejscu.



Strażnica wałowa to miejsce zamieszkania Strażnika. Naprawiliśmy wał i uratowaliśmy ludzi. Możemy wracać do strażnicy, aby trochę odpocząć.

Pokoloruj zadowolonego strażnika wałowego wchodzącego do strażnicy przy wale.

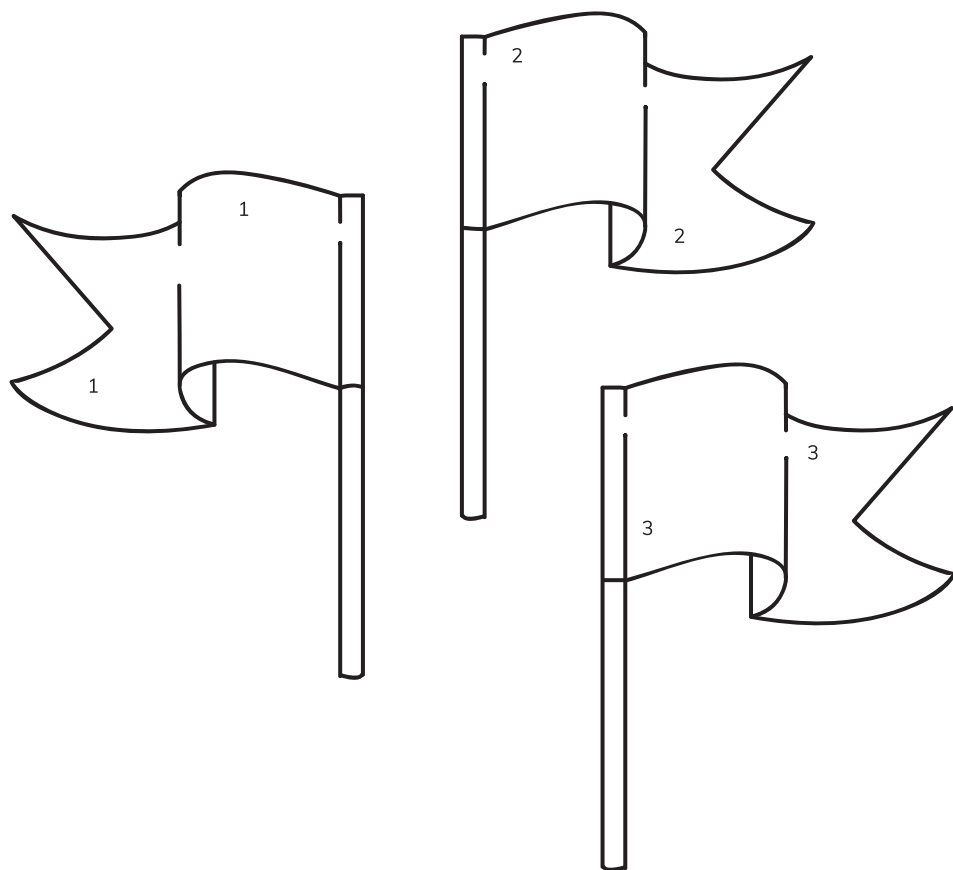


Podczas powodzi trzeba też zadbać o bezpieczeństwo zwierząt.



Każdy żuławiak musi być zawsze gotowy do działania. Dlatego warto wiedzieć jak zachować się w przypadku zagrożenia.

Pokoloruj flagi sygnalizacyjne.

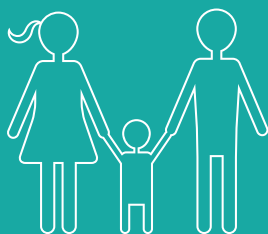


Czerwony (1) - potrzebna pomoc medyczna

Niebieski (2) - prośba o żywność i wodę

Biały (3) - potrzebna pomoc w opuszczeniu miejsca

Co możesz zrobić w wypadku alarmu powodziowego?



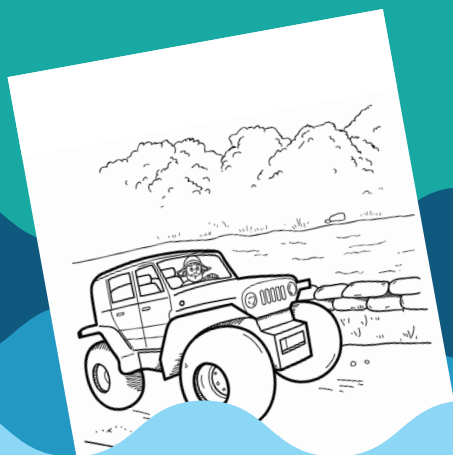
SŁUCHAJ I TRZYMAJ SIĘ BLISKO RODZICÓW



MIEJ PRZY SOBIE KARTECZKĘ Z IMIENIEM I NAZWISKIEM



W RAZIE EWAKUACJI ZABIERZ ULUBIONĄ MASKOTKĘ –
RAZEM RAŻNIEJ!



KOLOROWANKA



Państwowe Gospodarstwo Wodne Wody Polskie
Regionalny Zarząd Gospodarki Wodnej w Gdańsku
80 804 Gdańsk, ul. F. Rogaczewskiego 9/19
Tel.: (58) 326 18 88, fax: (58) 326 18 89

NIP: 527 28-25 616, Regon: 368302575
gdansk@wody.gov.pl
www.gdansk.wody.gov.pl

EGZEMPLARZ BEZPŁATNY



Unia Europejska
Fundusz Spójności



Projekt Kompleksowe Zabezpieczenie Przeciwpowodziowe Żuław – Etap II – Regionalny Zarząd Gospodarki Wodnej w Gdańsku jest dofinansowany przez Unię Europejską z Funduszu Spójności w ramach Programu Operacyjnego Infrastruktura i Środowisko 2014-2020